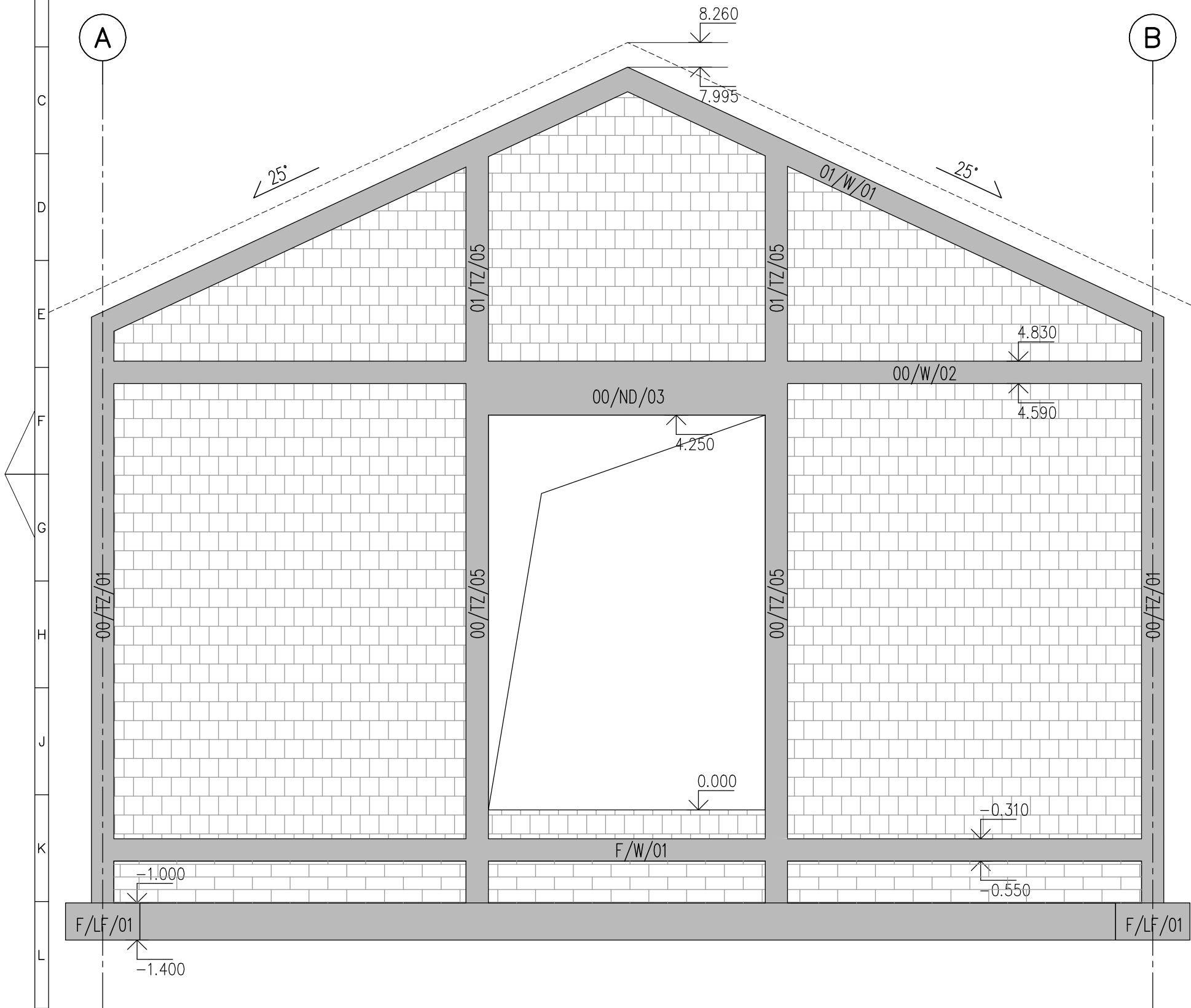
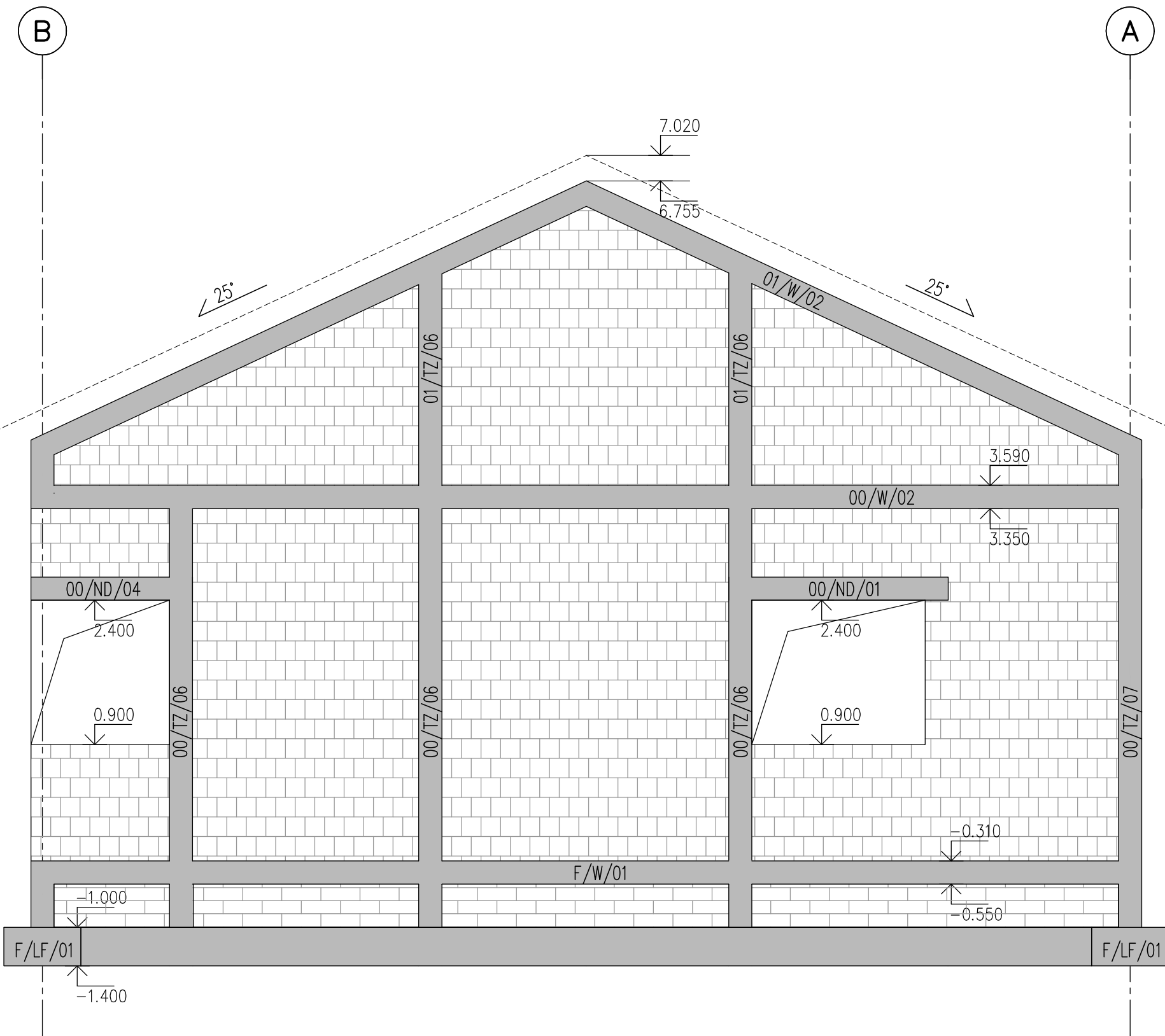


WIDOK ŚCIANY W OSI 1
SKALA 1:50



WIDOK ŚCIANY W OSI 4
SKALA 1:50



BETON:
FUNDAMENTY: C25/30 XC2
SŁUPY, WIENCE, BELKI: C30/37 XC3
BETON PODKŁADOWY: C8/10

OTULINA:
FUNDAMENTY: 50mm
SŁUPY, WIENCE, BELKI: 30mm

STAL ZBRZOJENIOWA:
PRĘTY ŚREDNICY (ϕ) - B500SP (AIII) - EPSTAL
PRĘTY ŚREDNICY (ϕ) - B500A (AIII)

IZOLACJE - wg branży ARCHITEKTURA
OTWORY TECHNOLOGICZNE KORYGOWAĆ Z BRANŻAMI!

BRANŻA: KONSTRUKCJE RZĘDNA ZERA PROJEKTOWA: ±0,00=-187,92
DODATKOWE DOMIARY WYKONYWAĆ Z WERSJI ELEKTRONICZNEJ

JEDNOSTKA PROJEKTOWA:
BIURO USŁUG PROJEKTOWYCH TOMASZ NICE R
20-072 LUBLIN, UL. CZECHOWSKA 7/3
WWW.KONSTRUKCJE.LUBLIN.PL

NAZWA I ADRES INWESTYCJI:
BUDOWA BUDYNKU NA POTRZEBY PSZOK-u
W MIEJSCOWOŚCI KĘBLÓW
BUDYNEK 1

RODZAJ OPRACOWANIA: PROJEKT TECHNICZNY BRANŻA KONSTRUKCYJNA		ZLECENIE NR: 1856
TYTUŁ, IMIE I NAZWISKO: mgr inż. Tomasz Nicer	NR UPRAWNIEŃ: LUB/0107/PWOK/08	PODPIS:
PROJEKTANT: mgr inż. Tomasz Banaszek	UPRAWNIENIA BUDOWLANE DO PROJEKTOWANIA I KIEROWANIA PRACAMI BUDOWLANymi BEZ OGRANICZEŃ W SPECJALNOŚCI KONSTRUKCYJNO-BUDOWLANej	
SPRAWDZAJĄCY: mgr inż. Tomasz Banaszek	LUB/0106/PWOK/08	
OPRACOWANIE: mgr inż. Kamila Kozielewicz		

TYTUŁ RYSUNKU : WIDOK ŚCIANY W OSI 1 WIDOK ŚCIANY W OSI 4	
DATA: SKALA: 1:50	WRZESIEŃ 2024 K-04